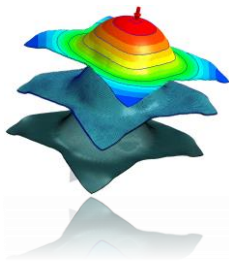


**SimpaTec** ist eines der führenden Dienstleistungs- und Softwareunternehmen für die kunststoffverarbeitende Industrie und bietet kompetente Beratung und Unterstützung bei der ganzheitlichen Entwicklung und Optimierung von Bauteilen, Werkzeugen und Prozessen. Als Partner mit langjähriger Erfahrung in der Spritzgießsimulation, verhelfen wir unseren Kunden zu gewinn-bringenden Lösungen.

Zur Verstärkung unseres Teams in Reutlingen oder Weimar besetzen wir folgende Stelle:

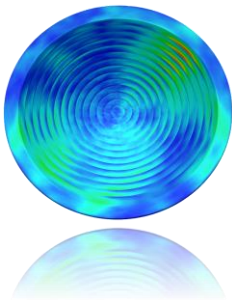
## Vertriebsassistent Innendienst

(m|w|d - Vollzeitanstellung)



### Ihre Aufgaben:

- Organisation, Koordination und Realisierung vertriebsunterstützender Aktivitäten
- Schnittstellenkoordination zwischen Geschäftsführung, Support und Vertrieb
- aktive telefonischen Vertriebsunterstützung
- Angebotserstellung und -verfolgung,
- Koordination und Pflege von Kundendaten
- Selbstständige Abwicklung von Korrespondenz, Termin- und Reisemanagement



### Ihr Profil:

- Erfolgreich abgeschlossene kaufmännische Ausbildung
- Mehrjährige Berufserfahrung im Vertriebsinnendienst
- Exzellentes MS-Office-Know-how
- Belastbarkeit, Flexibilität, Teamgeist und Durchsetzungsfähigkeit
- verhandlungssichere Deutsch- und Englischkenntnisse
- strukturierte, selbstständige und gewissenhafte Arbeitsweise



### Was bieten wir Ihnen:

- sichere und langfristige Anstellung in einem international agierenden Unternehmen
- Intensive und qualifizierte Einarbeitung
- selbständige, verantwortungsvolle Tätigkeit in einem dynamisch-innovativen Umfeld
- Weiterbildungsmöglichkeiten und Aufstiegschancen
- Betriebliche Altersvorsorge, Jobrad

**Sind Sie offen für neue Herausforderungen?** Sie schätzen eine anspruchsvolle und abwechslungsreiche Tätigkeit und können Verantwortung übernehmen – ist das genau Ihr Ding?? Dann überraschen Sie uns und senden Ihre aussagekräftigen Bewerbungsunterlagen mit Gehaltsvorstellung und dem frühestmöglichen Eintrittstermin an → [jobs@simpatec.com](mailto:jobs@simpatec.com).