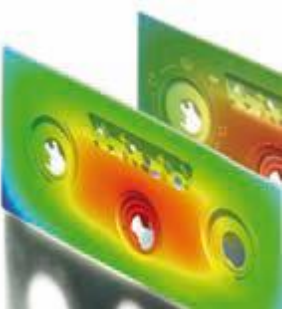


**SimpaTec** ist eines der führenden Dienstleistungs- und Softwareunternehmen für die kunststoffverarbeitende Industrie und bietet kompetente Beratung und Unterstützung bei der ganzheitlichen Entwicklung und Optimierung von Bauteilen, Werkzeugen und Prozessen. Als Partner mit langjähriger Erfahrung in der Spritzgießsimulation, verhelfen wir unseren Kunden zu gewinnbringenden Lösungen.

**Zur Verstärkung unseres Teams (Aachen, Hamburg oder Reutlingen) suchen wir:**

## **Studentische Hilfskraft-Forschung/Simulation (m/w/d)**

(10 Stunden/Woche | Fachrichtung Maschinenbau/Kunststofftechnik)



Unser tägliches Geschäft ist die Auslegung neuer Kunststoffbauteile und ihres Fertigungsprozesses mit Hilfe der Simulation. Haben Sie Interesse, mehr über die Weiterentwicklung von Komponenten und Fertigungsverfahren z.B. in der Automobilindustrie zu erfahren? Absolvieren Sie eine Ausbildung als Ingenieur Maschinenbau, Werkstoffwissenschaften, Fertigungs-, Verfahrenstechnik oder Kunststofftechnik? Möchten Sie Ihr theoretisches Wissen mit Berufserfahrung bereichern? Dann möchten wir Sie kennen lernen. Sie erwartet eine interessante, berufsbezogene Arbeit bei einem rasch wachsenden Unternehmen mit internationaler Präsenz in einem offenen und engagierten Team.

**Interessiert?** Dann senden Sie Ihre aussagekräftigen Bewerbungsunterlagen und dem frühestmöglichem Eintrittstermin an

→ [jobs@simpatec.com](mailto:jobs@simpatec.com).

Alternativ erwarten wir Ihre Unterlagen per Post an SimpaTec GmbH | Wurbenden 15 | 52070 Aachen. Gern beantwortet unser Herr Carlos Ribeiro Simoes Ihre Fragen unter +49 241 56 52 76-0.