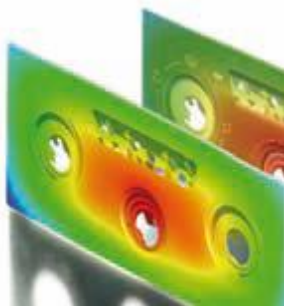


SimpaTec ist eines der führenden Dienstleistungs- und Softwareunternehmen für die kunststoffverarbeitende Industrie und bietet kompetente Beratung und Unterstützung bei der ganzheitlichen Entwicklung, Auslegung und Optimierung von Bauteilen, Werkzeugen und Prozessen. Als Partner mit langjähriger Erfahrung in der Simulation, verhelfen wir unseren Kunden ihren Grenzen zu überschreiten.

Zur Verstärkung unseres Teams in Hamburg suchen wir:

Masterarbeit - Software Entwickler (m/w/d)

(Fachrichtung Softwareentwicklung für Simulation Pre/Post Plattform Entwicklung)



Fasziniert Sie die Entwicklung von Simulationssoftware von physikalischen Vorgängen? Möchten Sie Beiträge zur Frontend bzw. Backend von innovativen Software Lösungen leisten und unsere Kunden mit Rat und Tat dabei unterstützen deren eigenen Grenzen zu überschreiten? Haben Sie ein abgeschlossenes Studium in Informatik bzw. Mathematik oder vergleichbarer Studiengang idealerweise mit Fokus Simulation? Möchten Sie Ihre erworbenen theoretischen Kenntnisse bzw. Berufserfahrung in C#, C++, Qt oder .NET Framework, SQL Datenbanken, OpenGL und OpenCascade mit Herausforderungen ausbauen? Erarbeiten Sie gerne intelligente Software Lösungen mit Projektpartnern aus unterschiedlichsten Bereichen und Entscheidungsebenen? Sie können sich und andere begeistern? Dann möchten wir Sie kennen lernen.

Wir bieten Ihnen verantwortungsvolle Aufgaben in einem zukunftsorientierten Bereich am Puls der Zeit mitzuwirken. Sie übernehmen nach intensiver Einarbeitung eigenständig eine anspruchsvolle und abwechslungsreiche Tätigkeit mit vielen Gestaltungs- und Entwicklungsmöglichkeiten in einem kreativen, motivierten und sehr offenen Team.

Interessiert? Dann senden Sie Ihre aussagekräftigen Bewerbungsunterlagen und dem frühestmöglichen Eintrittstermin an → jobs@simpatec.com

Alternativ erwarten wir Ihre Unterlagen per Post an SimpaTec GmbH | Wurmbenden 15 | 52070 Aachen.

Gern beantwortet unser Herr Carlos Ribeiro Simoes Ihre Fragen unter +49 241 56 52 76-0.